

여성기업종합지원 인천센터 인테리어 공사

- JK루체스타 5층 -
(남촌동 624-3번지)

(통신 분야)

2021. 04.

NAME OF PROJECT

여성기업종합지원센터
인천센터

NOTE / REVISION

[illegible]

APPROVED BY

DESIGNED BY

YOUNG J.H.

DRAWING BY

NAM M.S.

CHECKED BY

DATE _____

2021. 4

DRAWING TITLE

도면 목록표

DRAWING NO.

ET-001

SHEET NO.

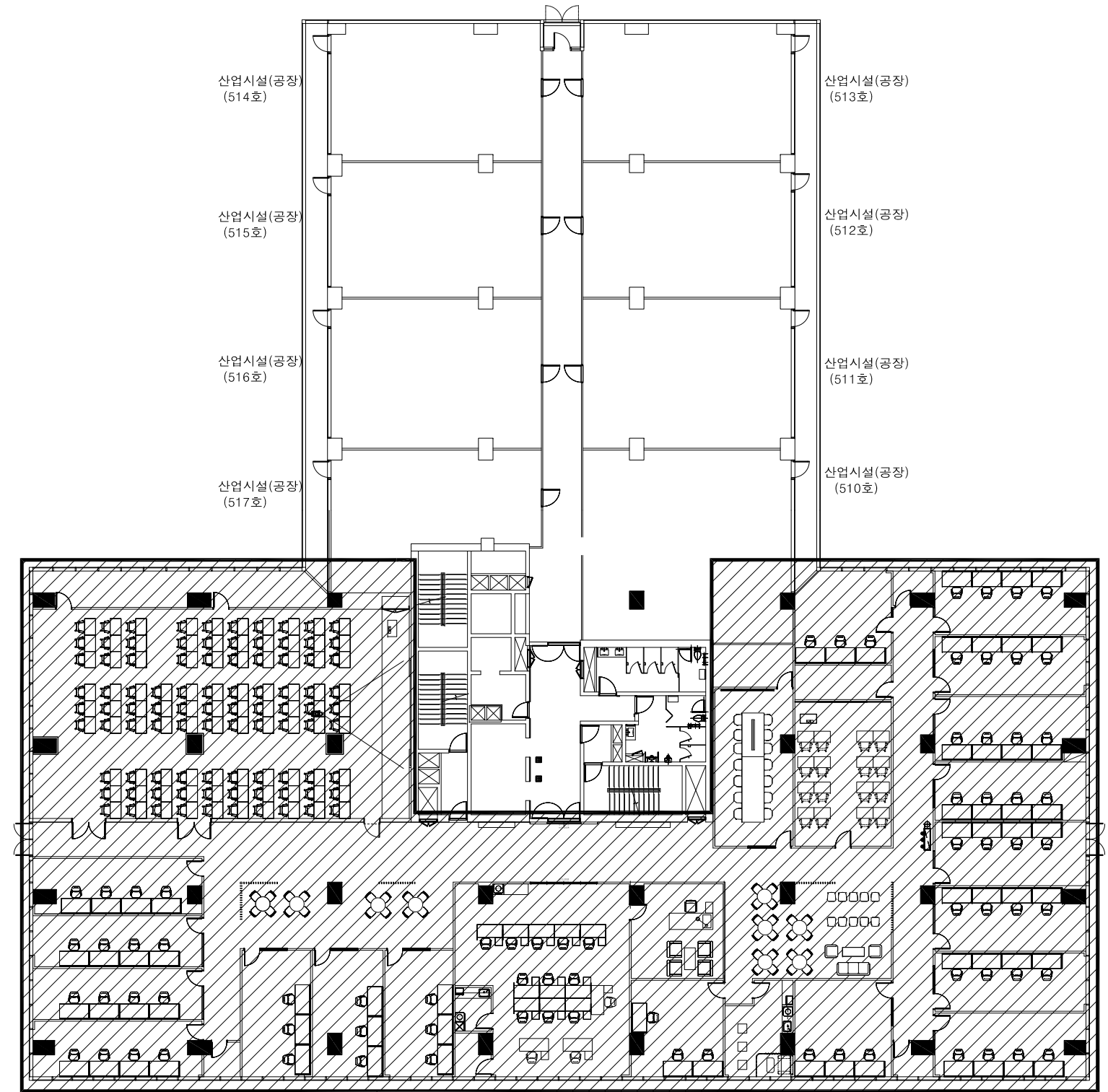
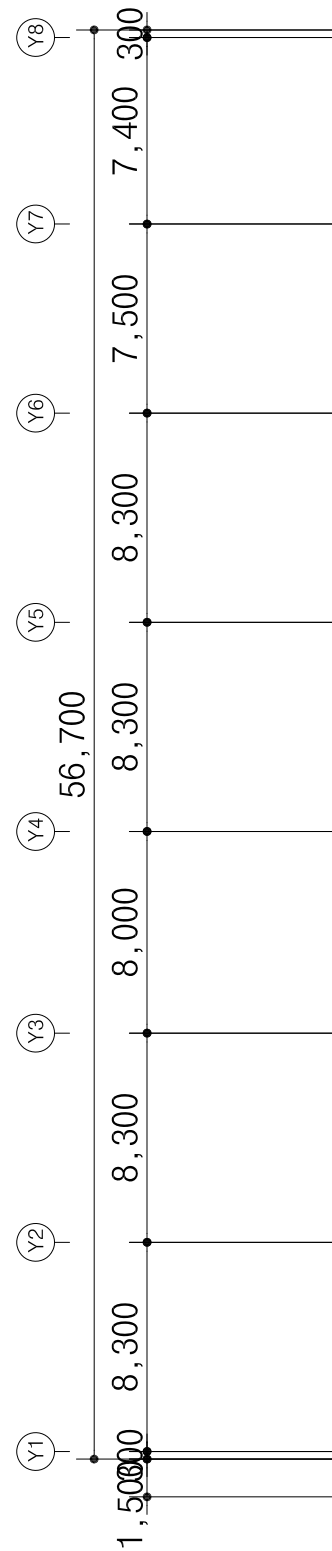
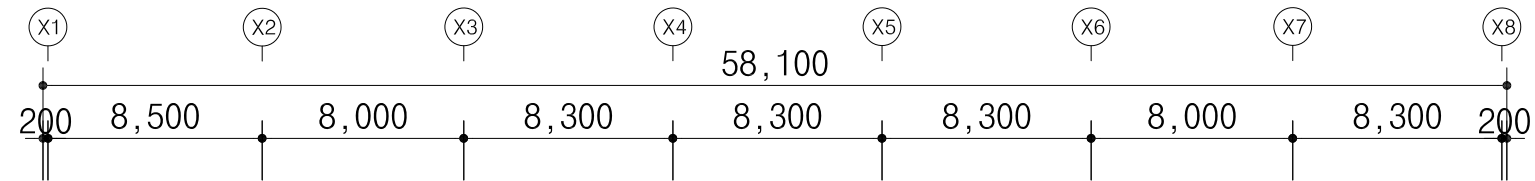
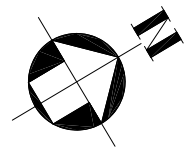
001



서울시 강남구 논현로 635
우림빌딩 4층

TEL 02.518.5267-8 FAX 02.518.5269

										NAME OF PROJECT		
										여성기업종합지원센터 인천센터		
										NOTE / REVISION		
										APPROVED BY		
										DESIGNED BY YOON J.H.		
										DRAWING BY NAM M.S.		
										CHECKED BY		
										DATE 2021. 4		
										DRAWING TITLE 통신 범례 및 주기사항		
										DRAWING NO. ET-002		
										SHEET NO. 002		
										<div><div><div><div><div>m</div><div>o</div><div>v</div><div>s</div></div></div><div><div>(주) 무브스 아이디</div><div>MOVS INTERIOR DESIGN</div></div></div></div> <div>서울시 강남구 논현로 635 우림빌딩 4층 TEL 02.518.5267-8 FAX 02.518.5269</div>		
										통신 범례 및 주기사항		SCALE NONE



참고용
정확한 구역은 건축도면을 참고할 것

공사구역
건축, 전기, 통신, 소방

NAME OF PROJECT

여성기업종합지원센터
인천센터

NOTE / REVISION

APPROVED BY

DESIGNED BY

YOON J.H.

DRAWING BY

NAM M.S.

CHECKED BY

DATE

2021. 4

DRAWING TITLE

지상5층 공사계획 평면도

DRAWING NO.

ET-101

SHEET NO.

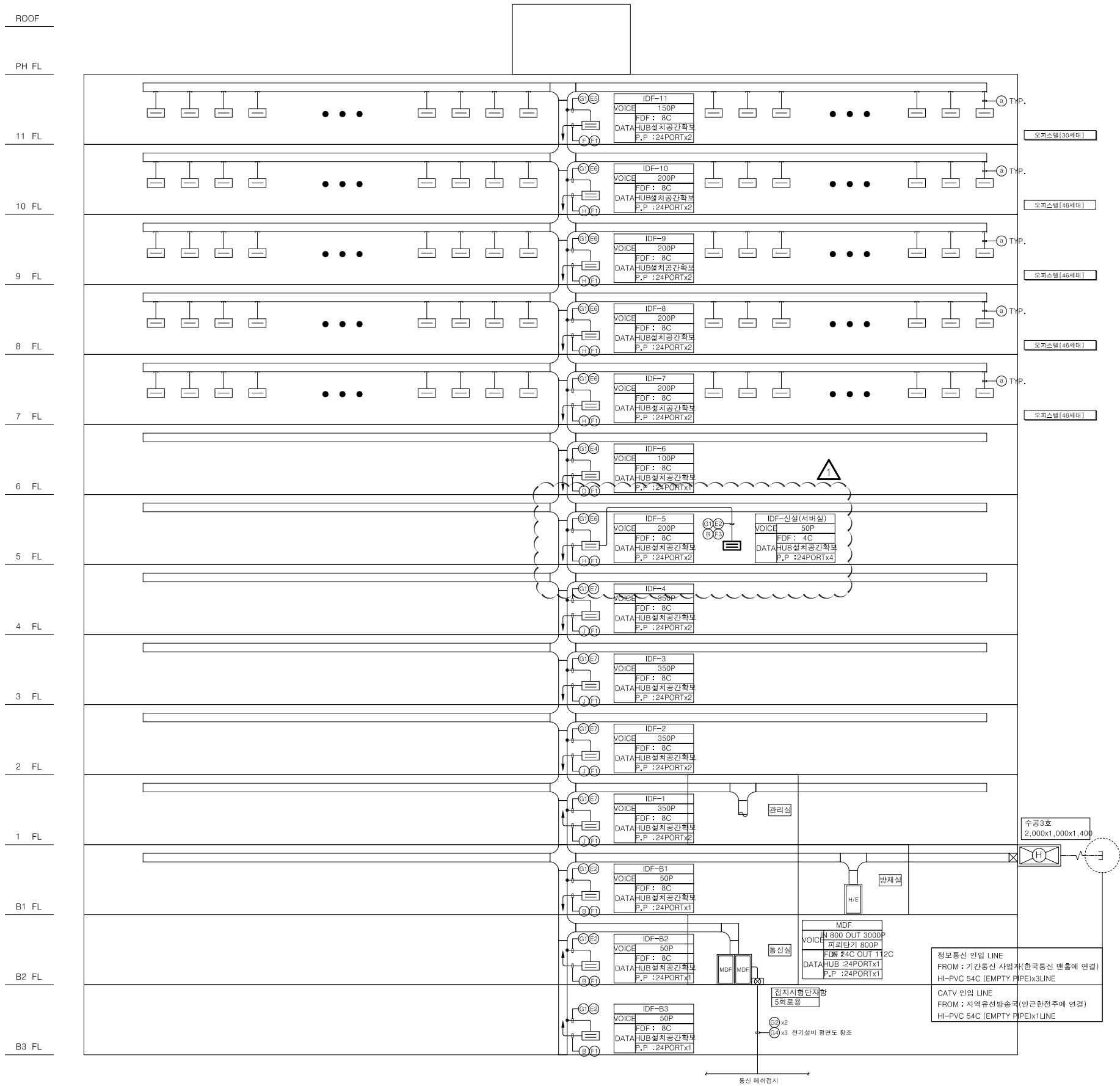
003



(주) 무브스 아이디
MOVS INTERIOR DESIGN

서울시 강남구 논현로 635
우림빌딩 4층

TEL 02.518.5267-8 FAX 02.518.5269



배관, 배선 규격표			
번 호	배 관 배 선 규 격	배관 규격	비 고
Ⓐ	UTP Cat.5e 4P-0.5mm x2	16C	목 내 용 VOICE & DATA
Ⓑ	UTP Cat.5e 4P-0.5mm x2	16C	목 내 용
Ⓐ	UTP Cat.5e 25P-0.5mm x1	28C	VOICE
Ⓑ	UTP Cat.5e 25P-0.5mm x2	36C	
Ⓒ	UTP Cat.5e 25P-0.5mm x3	54C	
Ⓓ	UTP Cat.5e 25P-0.5mm x4	54C	
Ⓔ	UTP Cat.5e 25P-0.5mm x5	70C	
Ⓕ	UTP Cat.5e 25P-0.5mm x6	70C	
Ⓖ	UTP Cat.5e 25P-0.5mm x7	82C	DATA
Ⓗ	UTP Cat.5e 25P-0.5mm x8	82C	
Ⓘ	UTP Cat.5e 25P-0.5mm x12	104C	
⓵	UTP Cat.5e 25P-0.5mm x14	104C	
Ⓕ	F/O CABLE 8Core x 1 SMF	28C	예비배관
Ⓖ	F/O CABLE 2Core x 2 SMF	28C	
Ⓖ	F/O CABLE 4Core x 1 SMF	28C	
Ⓔ	EMPTY PIPE	28C	
Ⓔ	EMPTY PIPE	36C	
Ⓔ	EMPTY PIPE	42C	
Ⓔ	EMPTY PIPE	54C	접 지
Ⓔ	EMPTY PIPE	70C	
Ⓔ	EMPTY PIPE	82C	
Ⓔ	EMPTY PIPE	104C	
Ⓔ	F-GV 1-6mm ²	16C	전 원
Ⓔ	F-GV 1-16mm ²	16C	
Ⓔ	F-GV 1-25mm ²	22C	
Ⓔ	F-GV 1-70mm ²	36C	
Ⓔ	HFIX 2.5mm ² x2, E-2.5mm ²	16C	

범례 및 주기사항		
심 별	명 칭 및 규 격	비 고
—	통신용 세대 단자함	TV와 공용
—	통신용 층 단자함	
—	통신용 동주단자함	
—	DATA용 HUB 단자함 (24PORT S/W HUB-W/FDF)	ISP사업자공사분
NOTE		
* CABLE TRAY내에서는 배관 제외함		
* 전화단자함에서 EMPTY PIPE는 CABLE TRAY까지 설치함.		
* CABLE TRAY내 막전 공용 접지모선(35mm ²)을 포설하여 접지개소마다 연결하여 시설행.		
* 세대 안입 Data용 간선은 Voice용 층 단자반을 거쳐 세대로 안입함.		
* LAN 장비는 ISP 사업자 공사분임.		
* CABLE TRAY 수직-레더, 수평-편치 TYPE.		

NAME OF PROJECT

여성기업종합지원센터
인천센터

NOTE / REVISION

1 서버실 IDF 단자함 및 간선 신설

APPROVED BY

DESIGNED BY

YOON J.H.

DRAWING BY

NAM M.S.

CHECKED BY

DATE

2021. 4

DRAWING TITLE

정보통신 간선설비 계통도

DRAWING NO.

ET-102

SHEET NO.

004



서울시 강남구 논현로 635
우림빌딩 4층

TEL 02.518.5267-8 FAX 02.518.5269



NAME OF PROJECT
여성기업종합지원센터
인천센터

NOTE / REVISION

APPROVED BY

DESIGNED BY
YOON J.H.

DRAWING BY
NAM M.S.

CHECKED BY

DATE
2021. 4

DRAWING TITLE
지상5층 정보통신설비 평면도

DRAWING NO.
ET-103

SHEET NO.
005



서울시 강남구 논현로 635
우림빌딩 4층
TEL 02.518.5267-8 FAX 02.518.5269

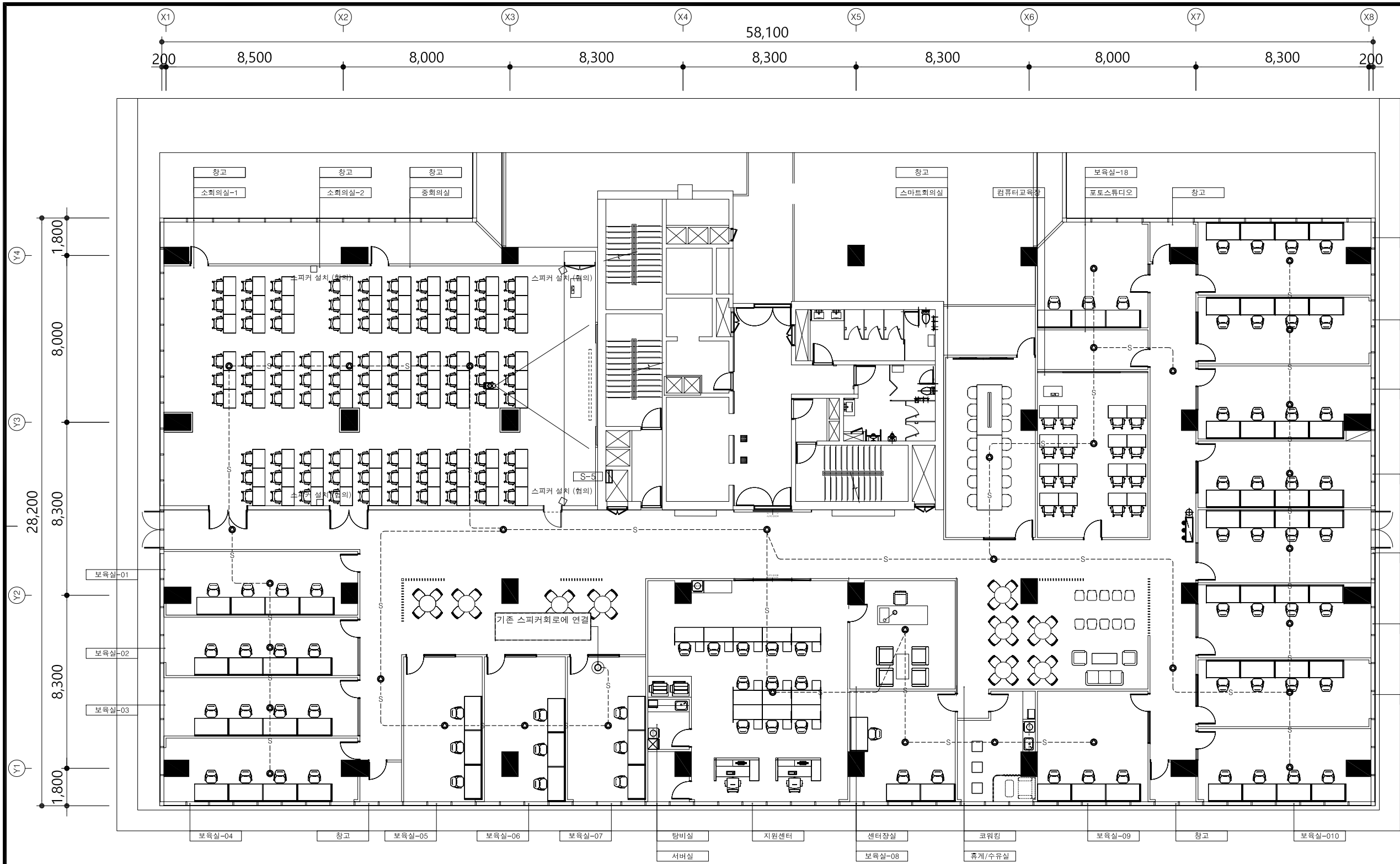
■주기사항

- * 모든 (전기, 통신, 소방) 기구는 신설이다.
- * 배선기구는 기존건물에 기설치된 배선기구와 동등하게 한다.
- * CABLE TRAY 및 천정 노출배관은 1.5M마다 세를 행거용으로 견고히 지지 시공한다.
- * 현장사전 조사는 필수 사항으로 꼭 공사전 사전조사를 하여 본건물과 연결된 시설부분에 대하여서는 본 공사에 관계없이 사용하는데 지장이 없도록 하여야 한다. (급회제외공사확인후 시공)
- * 공사시 공사 진행 세부 계획서를 제출하고 감리원(감독원)과 관련 관계자와 협의 하고 승인후 공사에 착수한다.
- * 철거작업시 도면 부분에 대한 내용을 숙지하여 재사용부분에 대해 사용하는데 지장이없도록 철거하고 불명확한 부분은 감리원(감독원), 관련 관계자와 협의 하고 승인후 공사에 착수한다.
- * 외부 노출 배관은 아연도 후강 전선관 (STEEL)을 사용한다. 단, 천정속등 은폐가 가능한곳은 합성수지전선관(HI-PVC), 또는 난연성CD를 사용한다. (단 소방 관련배관은 STEEL배관을 사용한다.)
- * 본 공사는 천정속 은폐공사를 원칙으로 하고 가능하지 않은 곳은 매입 및 HI-PVC로 마감한다.
- * 공사전 모든 공정의 승인도서를 작성하여 감리원(감독원)의 승인후 공시한다.
- * CABLE TRAY내에서는 전선관 제외함.
- * 재사용 철거 기구류는 깨끗이 청소하여 다시사용하는데 지장이 없어야 한다
- * 재사용 철거 기구류는 재설치 할때는 감독원 및 관련 관계자와 협의후 승인도서를 작성하여 감리원(감독원)의 승인후 공시한다
- * 전기 기구 위치 및 장비는 현장여건에 따라 변경 가능함.
- * CABLE TRAY 설치시 감독원 및 관련관계자와 협의후 시공한다
- * 전기기구를 사용하지 않는 곳은 맹카바로 마감처리 한다.

■범례 및 주기사항

심볼	명칭	비고
	통신용 8PIN MODULAR JACK -1구용	통신설비
	통신용 8PIN MODULAR JACK -2구용	
	SYSTEM BOX (CON'C 매입형) (전열 2구 + 8PIN MODULAR JACK -2구)	
	AP용 8PIN MODULAR JACK -1구용	
	통신용 단자함	
	UTP Cat.5e 4P-0.5mm x1 (16C)	
	UTP Cat.5e 4P-0.5mm x2 (16C)	
	UTP Cat.5e 4P-0.5mm x4 (22C)	
	UTP Cat.5e 4P-0.5mm x6 (28C)	
	UTP Cat.5e 4P-0.5mm x1 (16C)	

1. CABLE TRAY내 배선시 전선관은 제외함.
2. 수직CABLE TRAY 내에 접지모선 F-GV 16mm²를 연결할것.
3. 접속지제는 배선케이블 성능등급과 동등이상으로 사용.
4. 정보통신 HUB 및 통신장비는 현장 협의 후 변경 가능



■주기사항

- * 모든 (전기, 통신, 소방) 기구는 신설이다.
- * 배선기구는 기존건물에 기설치된 배선기구와 동등하게 한다.
- * CABLE TRAY 및 천정 노출배관은 1.5M마다 세를 행거용으로 견고히 지지 시공한다.
- * 현장사전 조사는 필수 사항으로 꼭 공사전 사전조사를 하여 본건물과 연결된 시설부분에 대하여서는 본 공사에 관계없이 사용하는데 지장이 없도록 하여야 한다. (급회제외공사확인후 시공)
- * 공사시 공사 진행 세부 계획서를 제출하고 감리원(감독원)과 관련 관계자와 협의 하고 승인후 공사에 착수한다.
- * 철거작업시 도면 부분에 대한 내용을 숙지하여 재사용부분에 대해 사용하는데 지장이없도록 철거하고 불명확한 부분은 감리원(감독원), 관련 관계자와 협의 하고 승인후 공사에 착수한다.
- * 외부 노출 배관은 아연도 후강 전선관 (STEEL)을 사용한다. 단, 천장속등 은폐가 가능한곳은 합성수지전선관(HI-PVC), 또는 난연성CD를 사용한다. (단 소방 관련배관은 STEEL배관을 사용한다.)
- * 본 공사는 천정속 은폐공사를 원칙으로 하고 가능하지 않은 곳은 매입 및 HI-PVC로 마감한다.
- * 공사전 모든 공정의 승인도서를 작성하여 감리원(감독원)의 승인후 공시한다.
- * CABLE TRAY내에서는 전선관 제외함.
- * 재사용 철거 기구류는 깨끗이 청소하여 다시사용하는데 지장이 없어야 한다
- * 재사용 철거 기구류는 재설치 할때는 감독원및 관련 관계자와 협의후 승인도서를 작성하여 감리원(감독원)의 승인후 공시한다
- * 전기 기구 위치 및 장비는 현장여건에 따라 변경 가능함.
- * CABLE TRAY 설치시 감독원및 관련관계자와 협의후 시공한다
- * 전기기구를 사용하지 않는 곳은 맹카바로 마감처리 한다.

■범례 및 주기사항

심 별	명 칭 및 규 격	비 고
●	1W(천정형)	
○	3W(천정형)	
⦿	5W(절첩)	
1. 방송 배관 및 배선은 다음과 같다.		
-----S----- HFIX 1.5mm x 2 (16C)		

NAME OF PROJECT

여성기업종합지원센터
인천센터

NOTE / REVISION

APPROVED BY

DESIGNED BY

YOON J.H.

DRAWING BY

NAM M.S.

CHECKED BY

DATE

2021. 4

DRAWING TITLE

지상5층 방송설비 평면도

DRAWING NO.

ET-201

SHEET NO.

006



(주) 무브스 아이디
MOVS INTERIOR DESIGN

서울시 강남구 논현로 635
우림빌딩 4층

TEL 02.518.5267-8 FAX 02.518.5269